

Bodenaufbau EG, Neubau

2 mm Kautschukbelag (Flur, Sportraum/Lager)
3 mm Spachtelung
> 80 mm Heizestrich
5 mm Trägerplatte
60 mm Trittschalldämmung, WLG 035
2 mm Dampfsperre
250 mm Stahlbetonsohle, gem. Statik
1,75 mm Kunststoffsbahn mit Hybridverbundschicht
50 mm Sauberkeitsschicht
200 mm kapillarbrechende Schicht, Kies-Sand-Gemisch
(Flächendiff. $k > 1 \cdot 10^{-4}$ m/s)
300 mm Bodenaustausch, Füllsand mit
Ungleichförmigkeitsgrad $U \geq 3$
Streifenfundament u. Unterfangung gem. Statik
250 mm Sockel-Perimeterdämmung, Polystyrol-
Extruderschäum (XPS), WLG 028

Bodenaufbau OG, Neubau

2 mm Kautschukbelag / Linoleumbelag
(Büros, Flur, Lager)
3 mm Spachtelung
> 60 mm Heizestrich
5 mm Trägerplatte
20 mm Trittschalldämmung, WLG 035
200 mm Stahlbetondecke

Fassadenaufbau Ost, Bestand

8 mm Oberputz und Anstrich, z.B. STEICOsecure
Überspachteln der Dübelköpfe
WDVS-Tellerdübel durch Armierungsschicht gedübelt
Bewehrungsgewebe
Mineralischer Armierungsmörtel, z.B. STEICOsecure
180 mm WDVS-Dämmstoff, Holzfaserdämmung, WLG 039
(plane Auflage auf Mauerwerk m. Klebemörtel hohlräumfrei,
min. 60% Flächenanteil), z.B. STEICOpriol L
Mineralischer Klebemörtel, z.B. STEICOsecure
115 mm + 10 mm Vornauziegel
240 mm Kalksandstein
15 mm Innenputz

Auskragung, Dämmung, Neubau

100 mm Dämmplatte, WLG 042, dicht gestoßen, z.B.
STEICOUniversal dry als wärmende Unterdeck- und
Putzträgerplatte mit Witterungsschutz und Winddichtung
2,5 mm Diffusionsoffene winddichte Unterspannbahn (Erfordernis
in Abhängigkeit mit dem Dämmsystem)
40/60 mm Traglattung
Holzverkleidung als Holzleistenprofile

Fassadenaufbau West, Neubau

Holzverkleidung als Holzleistenprofile, vertikal
40/60 mm Traglattung, horizontal
40/60 mm Konterlattung, vertikal, führende Luftschicht
Insektenschutzgitter an den Öffnungen der Hinterlüftungsebene
2,5 mm Diffusionsoffene winddichte Unterspannbahn
60 mm Auflattung, WLG 045, quer über die Ständer ohne
Kantbolzen, dicht gestoßen, z.B. STEICOuniversal dry als
wärmende Unterdeck- und Putzträgerplatte mit Witterungsschutz
und Winddichtung
200 mm Holzfaser-Dämmmatte, WLG 036, 0,038 Wink in
Gefällen zwischen 80/200 mm Holzunterkonstruktion, dicht
gestoßen, z.B. STEICOflex
Diffusionsoffene Unterspannbahn zwischen Holz und Kalksandstein
durchgehend verlegen und mit seitlichem Überstand abdecken, z.B.
STEICOmulti UDB
175 mm Kalksandstein, gem. Statik
15 mm Innenputz

Fenster und Türen, Bestand

Fenster: $U < 0,95$ W/m²K
Türen: $U < 1,30$ W/m²K

Fenster und Türen, Neubau

Fenster: $U < 0,90$ W/m²K
Türen: $U < 0,95$ W/m²K

Bodenaufbau OG, Bestand

4 mm Linoleumbelag / Kautschukbelag
50 mm Estrich
20 mm Trittschalldämmung
200 mm Stahlbetondecke

Bodenaufbau EG, Bestand (Ausnahme WC, Abstellraum)

2 mm Kautschukbelag
3 mm Spachtelung
70 mm Estrich
100 mm Stahlbetonsohle
100-120 mm Sockeldämmung - Polystyrol-
Extruderschäum (XPS), WLG 028

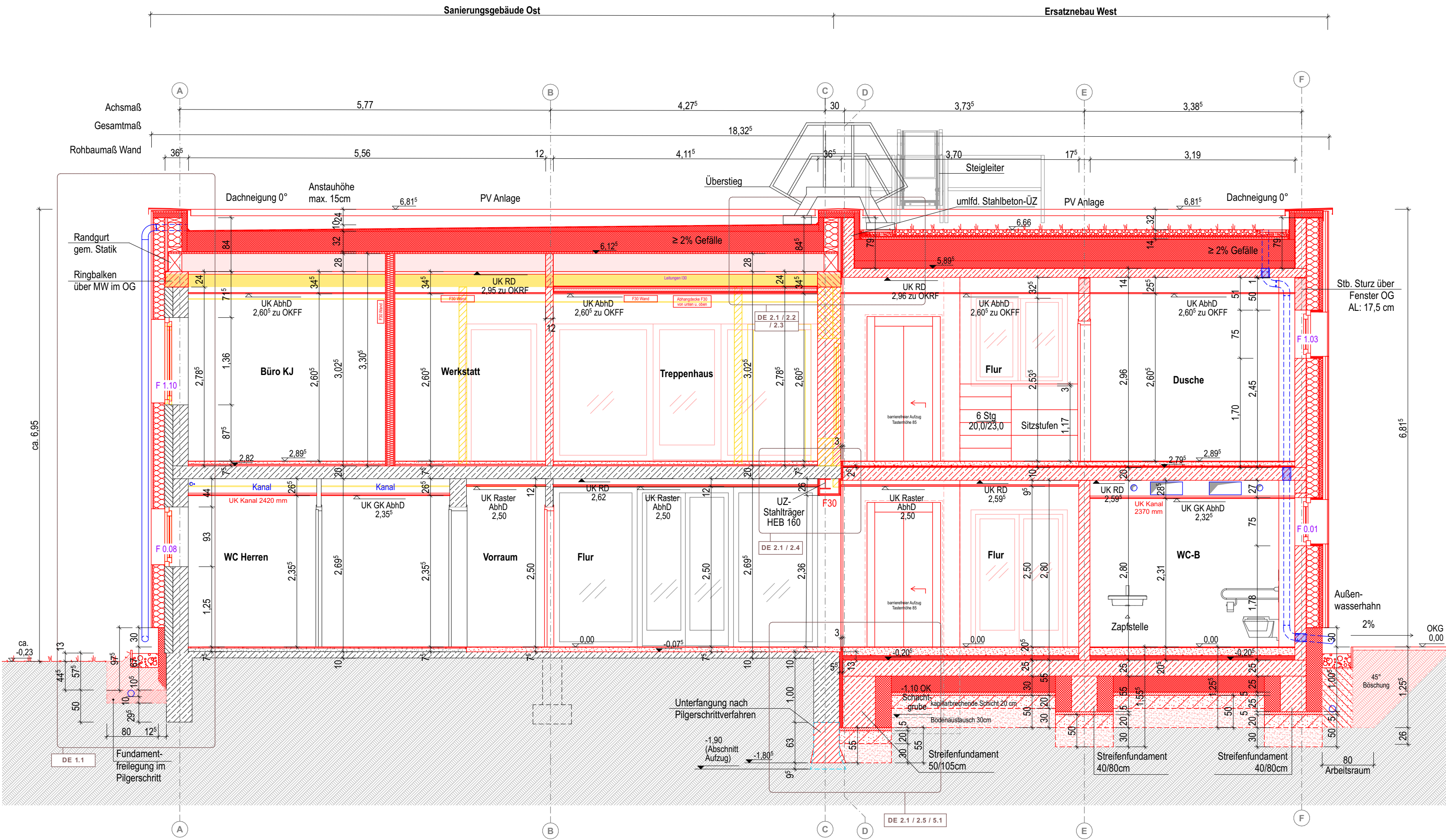
Dachaufbau Flachdach, Bestand

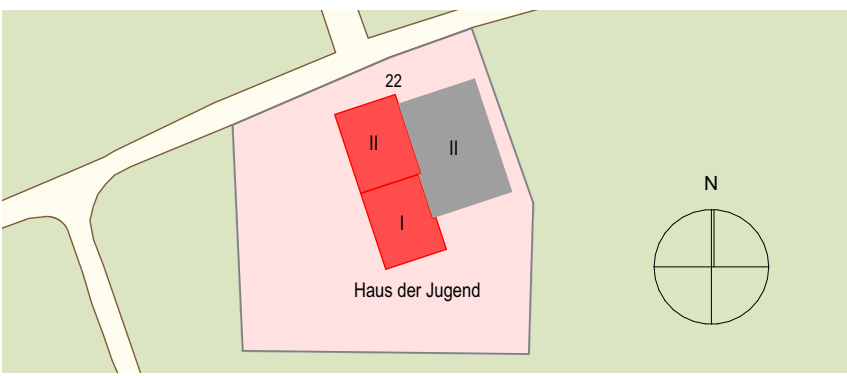
5,2 mm Oberlage Elastomerbitumen-Schweißbahn, z.B. Icopal Ventura
4,5 mm Unterlage Elastomerbitumen-Schweißbahn, z.B. Icopal Polar
 $\geq 2\%$ Gefälledämmung, druckfest, wasserabweisend, WLG 038, z.B.
Georock
ca. 320 mm Dämmung, druckfest, wasserabweisend, WLG 040
3,5 mm Elastomerbitumen-Dampfsperren- und Ausgleichsschweißbahn,
oberseitig PP-Vlies und unterseitig Power-Therm-Streifen, z.B. Alu
Vilatherm SK
22 mm Holzwerkstoffplatte OSB als aussteifende Dachscheibe gem.
Statik
100/280 Konstruktionsvollholz, Holzfeuchte $\leq 18\%$, gem. Statik befestigt
am Randgurt
40 mm Tragplatte
Abhänger mit Rasterdecke und Schattenfenst, F0

Dachaufbau Gründach, Neubau

100 mm Pflanzensubstrat
2,5 mm Filtervlies für Extensivbegrünung
40 mm Drainschicht
4 mm Faserschutzmatte
5 mm Oberlage Elastomerbitumen Schweißbahn mit integriertem
Durchwurzelungsschutz, z.B. Icopal Grünplast Top BF
4 mm Unterlage Elastomerbitumen Schweißbahn, z.B. Icopal Polar
300 mm Dämmung, druckfest, wasserabweisend, WLG 040
40 mm Anfangsdicke $\geq 2\%$ Gefälledämmung, druckfest, wasserabweisend,
WLG 038, z.B. Georock 038
3,5 mm Elastomerbitumen-Dampfsperren- und Ausgleichsschweißbahn, oberseitig
PP-Vlies und unterseitig Power-Therm-Streifen, z.B. Alu Vilatherm K
Bitumen-Voranstrich Klebemittelfrei, schnelltrocknend, z.B. Icopal-Elasto-Primer
Stahlbeton Bodenplatte, gem. Statik
Abhänger, Tragprofil, Rasterplatten gem. Planung

Schnitt B





Index	Beschreibung / Änderung	gez.	Datum

LEGENDE:

	Bestand		Mauerwerk
	Planung		Stahlbeton
	Dachbegrünung		Dämmung
	PV-Module		Dachgefällrichtung
	$\pm 0,00$ m = +28,77 m NHN		Sekurant mit Seilsicherung

LEGENDE BRANDSCHUTZ:

FS AT	1. / 2. Rettungsweg	T30-RS	Feuer- und Rauchschutztür
D	Fahrschacht für Fahrschachtwände	F90	feuerbest. Wand F90-AB
D+S	dichtschießend		bzw. Treppenraumwand in
RD+S	dicht und selbstschließend		Bauart einer Brandwand
fh+RD+S	rauchdicht und selbstschließend		F90 A+M

LEGENDE TÜR AUSSTATTUNG:

VP	Vollpanikfunktion		Tür mit Glasausschnitt
OTS	Obentürschließer		VSG
FSA	Feststellanlage	T0.01	Tür-Nummer
DA	Drehtürantrieb	1,13 ⁵ 2,13 ⁵	lichtes Durchgangsmaß

LEGENDE TGA:

HK	Heizkörper		Außenluft
	Schalldämpfer, rund		Abluft
	Schalldämpfer, eckig		Fortluft
			Zuluft

LEGENDE SUD:

	DD - Deckendurchbruch eckig		WD RU - Kernbohrung /
	RU - Deckendurchbruch		WD - Wanddurchbruch eckig

Nachrichtliche Übernahme

TGA Elektro - X1
Planstand Genehmigungsplanung LPH3 vom 17.03.2025

TGA HLS - IPH
Planstand Ausführungsplanung LPH5 vom 21.01.2026 inkl.
Anpassung gem. mündlicher Abstimmung vom 26.01.2026

Statik - WP Ingenieure
Plan: 00004_WP_P_E0_GR_201-00 vom 18.09.2025 inkl.
Anpassung gem. schriftl. Abstimmung (Email) vom 14.02.2026

Brandschutz - WP Ingenieure
Brandschutzkonzept: BS_Nachweis_20250603_V000 vom 03.06.2025

Wärmeschutz: BFE Institut für Energie und Umwelt GmbH
Bericht: V4.1_Bauteildetails_Bestandssanierung-Ersatzneubau vom 04.06.2025

Grundlage Bestand - Planungsbüro Kosemund + Putz
Stand: 24.02.2004

Anpassung - JAAB
Im Rahmen der Ortsbegehung wurden Bauteile erneut aufgemessen und im Plan angepasst

AUSFÜHRUNGSPLANUNG

ALLE MASSE SIND VOR ORT VERANTWORTLICH ZU PRÜFEN!

PROJEKT:
Sprinkenhof GmbH
HdJ Eberhofstiege
Eberhofstiege 22
22415 Hamburg

ZEICHNUNG:
Schnitt A / B

PLAN-NR:
2018-20-24-AF-SC-A/B

INDEX:

BAUHERR:
Bezirksamt Hamburg-Nord
Kümmelstrasse 7
20249 Hamburg

ARCHITEKT:
Jürgen Anton
Architekt und Berater

Wrangelstr. 111
20253 Hamburg
fon 040-43272407
mail@juergen-anton.de

Datum:

gez: JP

Blatt-Gr: DIN A1

Maßstab: M 1:50

VORABZUG 13.03.2026